

Opel Astra Sportive Edition



Wir leben Autos.



Postaw na sportowy styl.

Jeżeli lubisz wyróżniać się z tłumu, musisz wyglądać szykownie. To idealne zadanie dla Opla Astry Sportive Edition. Duże obręcze kół ze stopów lekkich, przyciemniane lampy tylne i mocna stylizacja nadwozia nadają praktycznemu hatchbackowi dynamicznych rysów sportowego samochodu.



Sportive Edition

Sportowe elementy stylizacyjne nadają Astrze Sportive Edition mocnego, agresywnego wyglądu – przyspieszającego Twój puls.



17" obręcze kół ze stopów lekkich,
10-ramienne (wyposażenie standardowe).

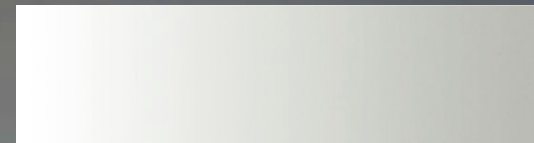
- Sportowy zderzak przedni
- Listwa z logo Opla w kolorze nadwozia
- Stylizowane kierunkowskazy przednie
- Nakładki progów i sportowa, profilowana dolna nakładka tylnego zderzaka
- Chromowane obramowanie okien bocznych
- Przyciemniane lampy tylne
- 17" obręcze kół ze stopów lekkich
- Dostępne obręcze w rozmiarze 18" lub 19"

Pakiet Sportive Plus

Pakiet Sportive Plus zawiera wszystkie elementy stylizacyjne wersji Sportive Edition oraz większe koła i kilka innych przyciągających wzrok dodatków.

- Wyposażenie wersji Sportive Edition
- Tylony spojler na klapie bagażnika
- Sportowe zawieszenie
- 19" obręcze kół ze stopów lekkich

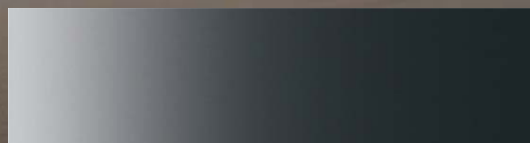
Astra Sportive Edition jest dostępna w następujących kolorach nadwozia.



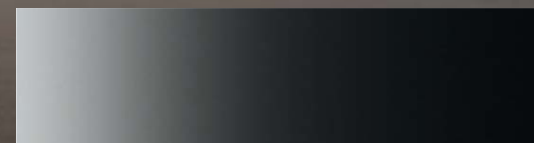
Białe Olympic



Czerwony Power



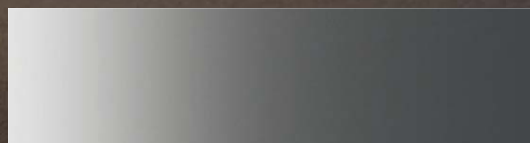
Szary Technical



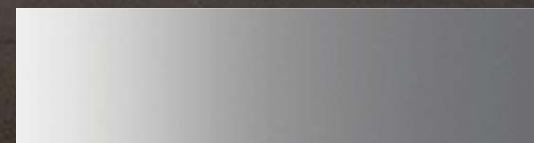
Czarny Carbon Flash



Niebieski Waterworld



Srebrny Silverlake



Srebrny Sovereign

Sportive Edition									System Start/Stop	
Silniki	1.4 Turbo ECOTEC® (88 kW/120 KM)	1.4 Turbo ECOTEC® (103 kW/140 KM)		1.6 Turbo ECOTEC® (132 kW/180 KM)		1.7 CDTI ECOTEC® (92 kW/125 KM)	2.0 CDTI ECOTEC® (121 kW/165 KM)		1.7 CDTI ECOTEC ⁰² (96 kW/130 KM)	2.0 CDTI ECOTEC® (121 kW/165 KM)
Skrzynia biegów	MT-6	MT-6	AT-6	MT-6	AT-6	MT-6	MT-6	AT-6	MT-6	MT-6
Zużycie paliwa w l/100 km ¹										
Miasto	7,9–8,0	7,9–8,0	9,0–9,1	8,8–8,9	9,9	5,5–5,6	6,2–6,3	7,9–8,0	5,1	5,4–5,6
Autostrada	4,7	4,7	5,3–5,4	5,6	5,6–5,7	3,9–4,0	4,1	4,7–4,8	3,9	4,0–4,1
Cykl mieszany	5,9	5,9	6,7–6,8	6,8	7,2–7,3	4,5–4,6	4,9	5,8–6,0	4,3	4,5–4,6
Emisja CO ₂ w g/km ¹	138–139	138–139	157–159	159–160	169–170	119–121	129–130	154–158	114	119–123

MT-5 = 5-biegowa manualna skrzynia biegów. MT-6 = 6-biegowa manualna skrzynia biegów. AT-6 = 6-biegowa automatyczna skrzynia biegów. ¹Zgodnie z normą 2007/715/EC i 2008/692/EC. ²Dostępny pod koniec 2011.

Wszystkie informacje były aktualne w momencie publikacji materiału. Zastrzegamy sobie prawo do zmian specyfikacji produktów w dowolnym czasie. Aktualnych informacji o ofercie udzielają autoryzowani dystrybutorzy marki Opel. Wszystkie dane dotyczą modeli podstawowych z wyposażeniem seryjnym. Wartości zużycia paliwa i emisji spalin dla silników spełniających normę Euro 5 zostały określone zgodnie z dyrektywami 2007/715/EC i 2008/692/EC i mierzone są dla pojazdów gotowych do jazdy, zgodnie z tymi regulacjami. Dodatkowo wyposażenie może spowodować wyższe spalanie i emisję CO₂, zwiększenie masy własnej pojazdu, a, co za tym idzie, nacisku na osie i jednocześnie ograniczenie dopuszczalnej masy całkowitej przyczepy. Może również prowadzić do zmniejszenia maksymalnej prędkości i uzyskiwanych przyspieszeń. Zmierzone osiągi dotyczą pojazdu bez kierowcy i z obciążeniem 200 kg. Wersja Sportive jest niedostępna w połączeniu z bagażnikiem rowerowym FlexFix®, światłami przeciwmgielnymi przednimi i przednim czujnikiem parkowania.

www.opel.pl

Firma Opel czyni wszelkie starania, aby materiały użyte do konstrukcji pojazdów, ich części i wyposażenie nadawały się do odzysku i recyklingu. Troszczy się również o sam proces odzysku i recyklingu części stanowiących odpady, tak aby zredukować ich negatywny wpływ na środowisko. Firma Opel postępuje zgodnie z wymaganiami przepisów o ochronie środowiska dotyczących pojazdów wycofywanych z eksploatacji, w szczególności w zakresie usuwania wszelkich płynów i innych czynników podczas ich demontażu. Właściciel pojazdu wycofanego z eksploatacji ma obowiązek (Ust. z dn. 20 stycznia 2005 r. o recyklingu pojazdów wycofanych z eksploatacji) przekazać pojazd do wskazanej stacji demontażu lub punktu zbierania pojazdów. Szczegółowe informacje znajdują się na stronie www.opel.pl. Zawarte w niniejszej broszurze zdjęcia mają charakter poglądowy i mogą przedstawiać samochody z wyposażeniem dodatkowym. Treść i ilustracje zawarte w niniejszej publikacji oparto na informacjach aktualnych w momencie skierowania do druku. Wygląd i wyposażenie produktów mogą zostać zmienione bez uprzedzenia. Wydrukowane w niniejszej broszurze kolory mogą nie odpowiadać oryginalnym kolorom produktów. Elementy wyposażenia znajdujące się na ilustracjach mogą być dostępne za dopłatą. Dane techniczne i wyposażenie mogą różnić się na poszczególnych rynkach sprzedaży. Aktualne informacje dostępne są u naszych autoryzowanych dystrybutorów.



Certyfikat PEFC

Broszurę wydrukowano na papierze pochodzącym z kontrolowanych zasobów w ramach zrównoważonej gospodarki leśnej.